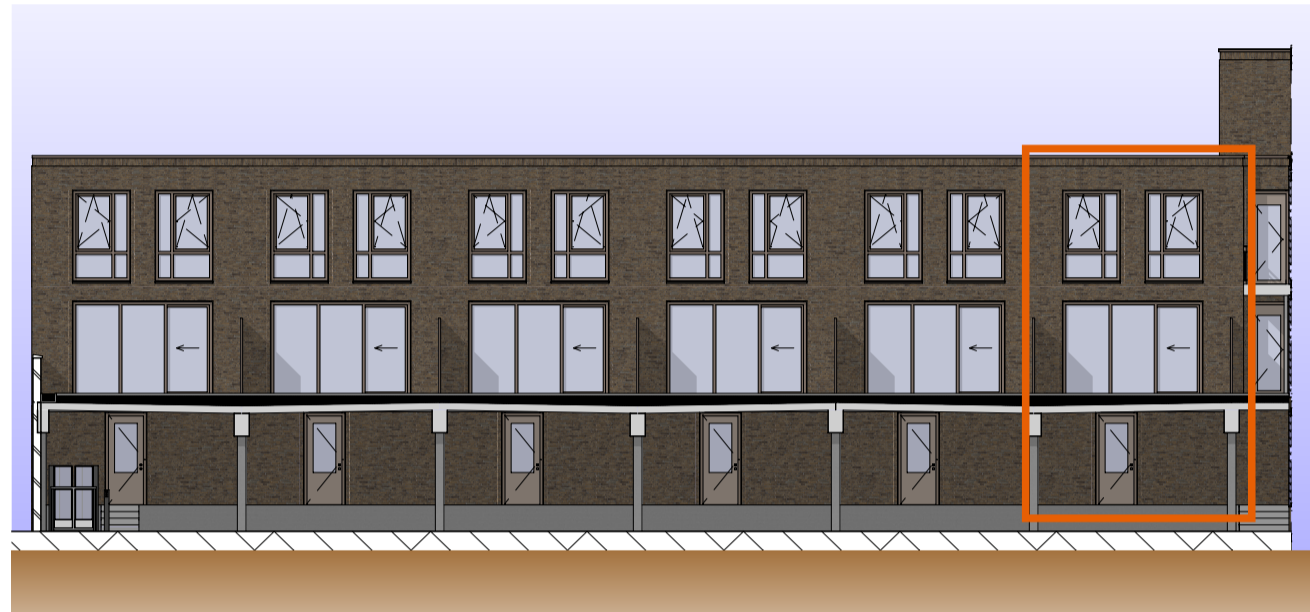
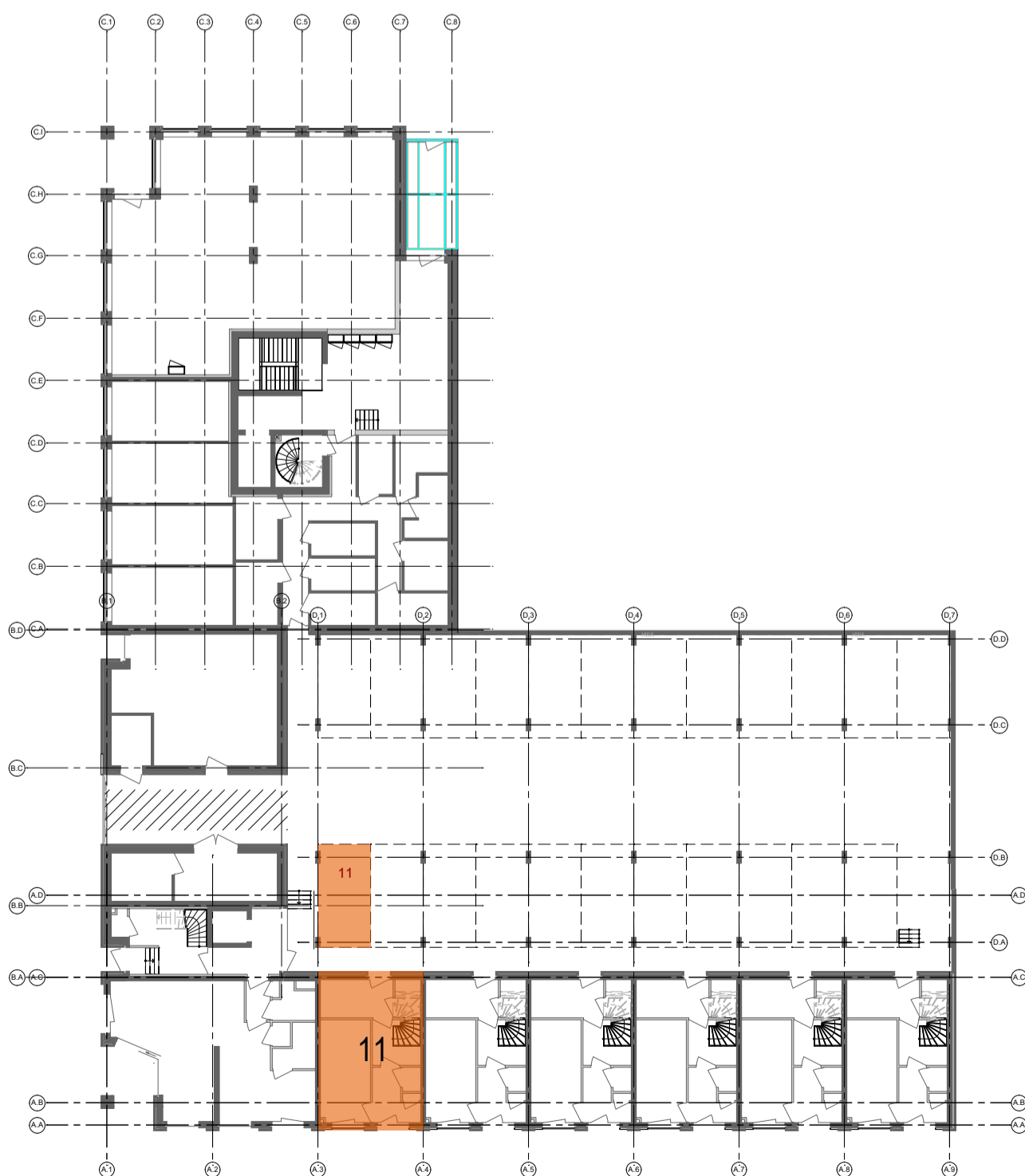


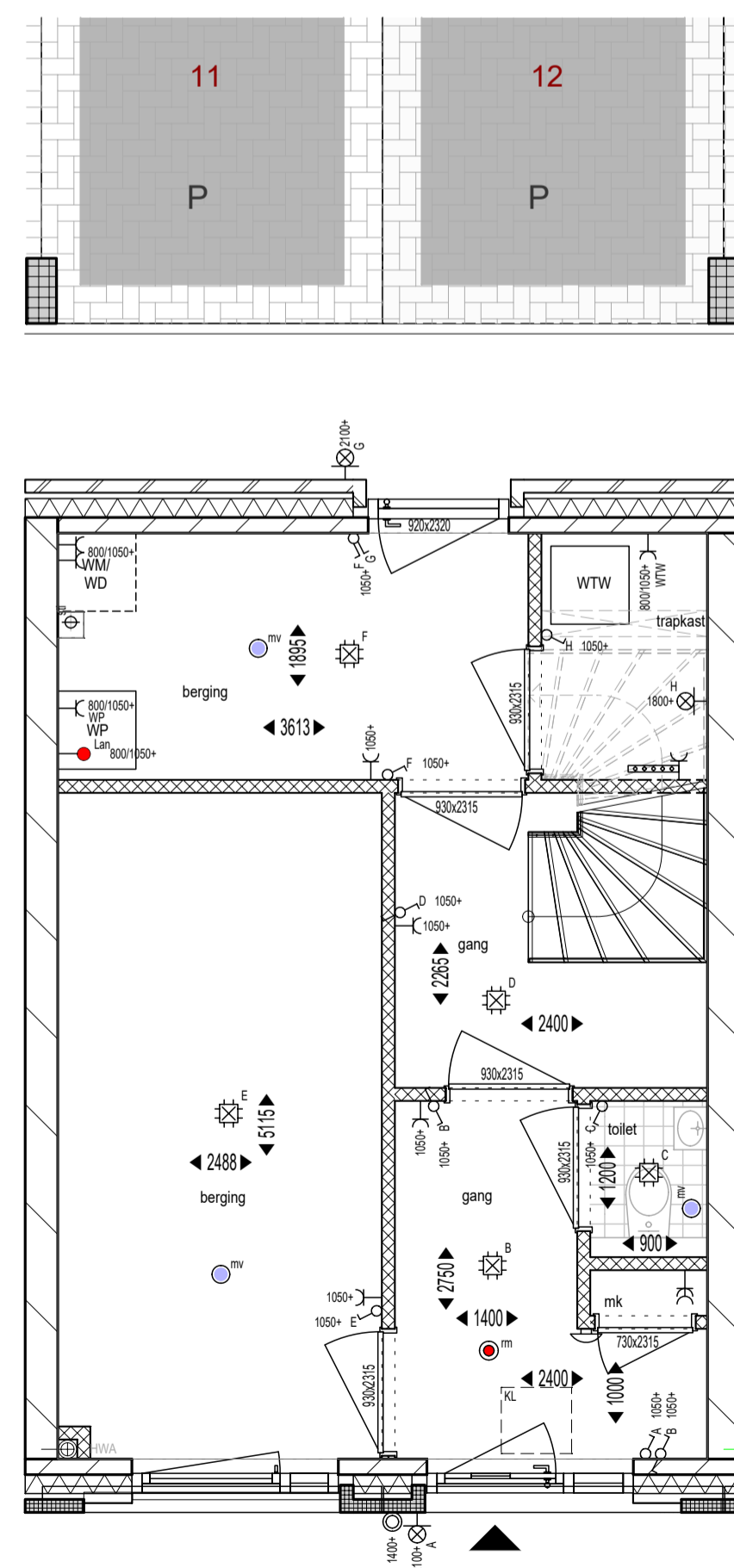
Aanzicht Koppelstokstraat 1:200



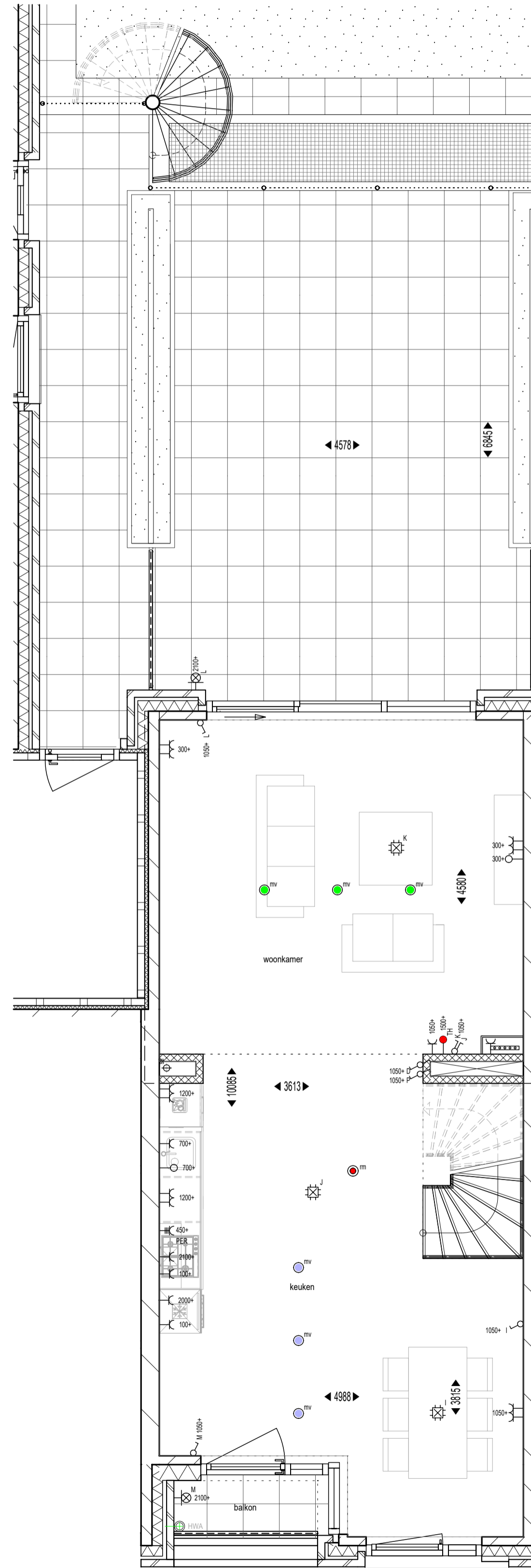
Achteraanzicht woning 1:200



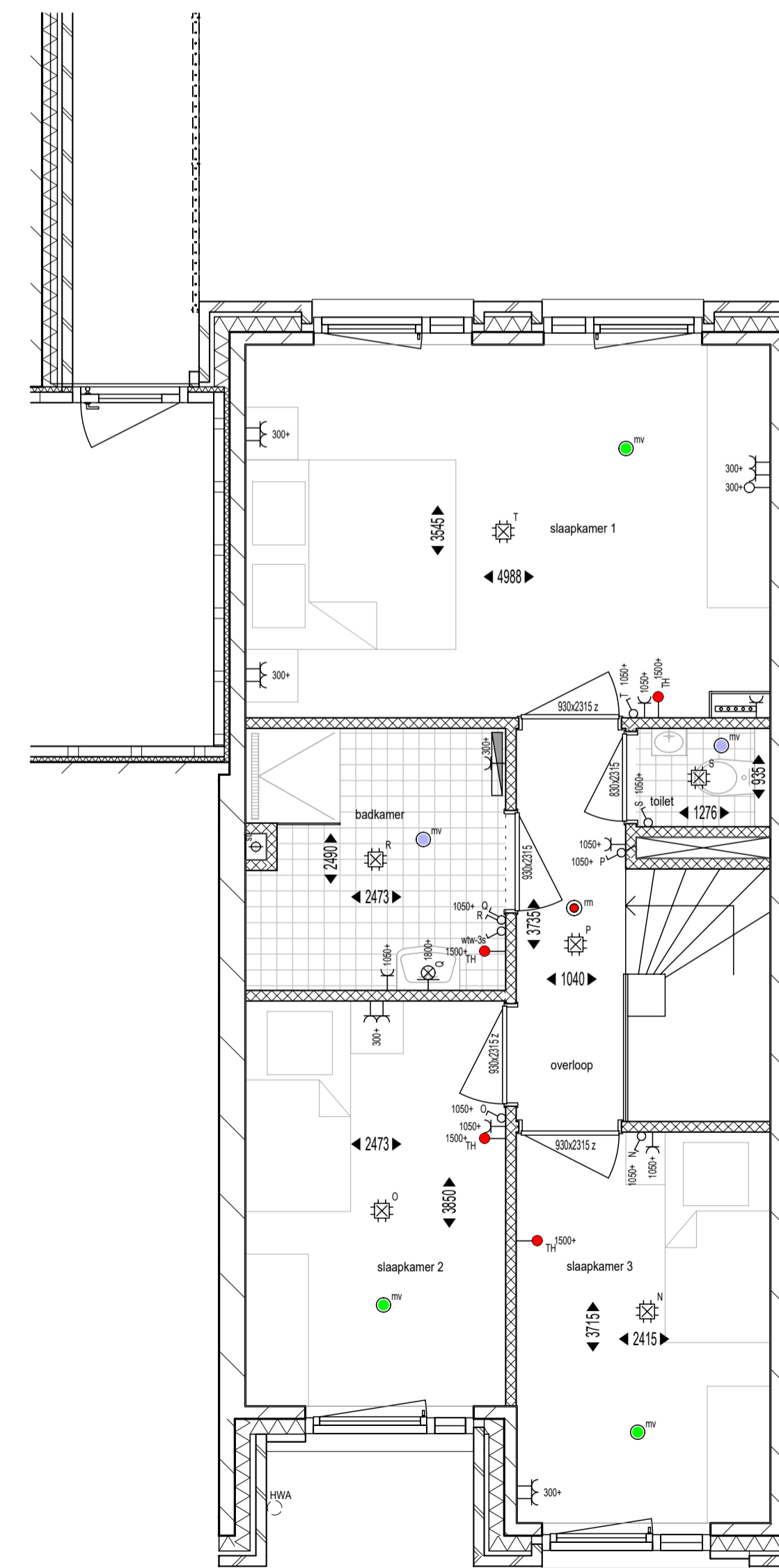
Overzicht begane grond en parkeren 1:300



Plattegrond begane grond 1:50



Plattegrond 1e verdieping 1:50



Plattegrond 2e verdieping 1:50

### Renvooi infobouw

<ul style="list-style-type: none"> <li>enkele schakelaar</li> <li>3-standen schakelaar t.b.v. MV</li> <li>dubbele schakelaar</li> <li>wisselschakelaar</li> <li>plafondlichtpunt</li> <li>wandlichtpunt</li> <li>enkele wandcontactdoos met randzarde</li> <li>dubbele wandcontactdoos naast elkaar</li> <li>dubbele wandcontactdoos opbouw boven elkaar</li> <li>verdelers vloerverwarming</li> <li>deurbel</li> <li>drumknop deurbel</li> <li>videfoon</li> <li>plaats en aansluiting thermostaat</li> <li>loze leiding t.b.v. elektra</li> <li>optische rookmelder</li> <li>mechanisch ventilatie punt uit plafond</li> <li>hemelwaterafvoer</li> </ul>	<ul style="list-style-type: none"> <li>radiator (n.t.b. door installateur)</li> <li>plaats koelkast</li> <li>plaats kooktoestel</li> <li>plaats vaatwasser</li> <li>plaats wasmachine</li> <li>plaats wasdroger</li> <li>warmte pomp</li> <li>warmte-terug-win ventilatie-unit</li> <li>krupluis</li> </ul>
--	---

- als een wandcontactdoos, schakelaar, lozeleiding etc. bij elkaar gestuurd staan en de zelfde hoogte hebben dan worden deze in één raster geplaatst.

- de maten op de tekening staan aangegeven in millimeters. Aan de maatvoering op deze tekening kunnen geen rechten worden ontleend. Indien deze maatvoering tussen wanden is aangegeven, is daarbij geen rekening gehouden met enige wandafwerking (tegelwerk of spuitwerk). De ervaring leert dat in werkelijkheid afwijkingen van deze maten kunnen ontstaan. Wij adviseren derhalve om maatvoering op de tekeningen niet te gebruiken voor het bestellen van vloerafwerkingen, gordijnen, meubilair etc.etera, maar altijd ter plaatse de maat op te nemen. De op de verkooptekening aangegeven alternatieven c.q. opties behoren niet tot de levering.

- plaats en hoeveelheid van de hemelwaterafvoeren zijn nader te bepalen volgens berekening van de installateur.

- de posities van de installaties (geldt ook voor lichtpunten) zijn indicatief.

- het is mogelijk dat tijdens de uitvoering beperkte wijzigingen worden aangebracht, die technisch of architectonisch noodzakelijk of wenselijk blijken, zonder dat dit afbreuk doet aan de kwaliteit of het uiterlijk.

aanmaak	4-4-2022	JWEG	TOOS
Ind.	Datum	Get.	Gez.
Plansleutel	TBOA -	- VK -	DEF - 0011 - INR - MVD - 1044 -
Status	<b>DEFINITIEF</b>		
Werk	Nieuwbouw appartementen en woningen Scheveningen		
Opdrachtgever	Ten Brinke Vastgoedontwikkeling Burgemeester van der Zandestraat 21 7051 CS Varsseveld		Schaal Var. Projectnummer TD0761
Bouwplaats	Den Haag - Doctor Lelykade Doctor Lelykade 200 2583 CP Den Haag		Blad Index: <b>VK 1044</b>
Onderdeel	Verkooptekening bouwnr. 11		
			QR-code Indien aanwezig, scannen om te controleren of tekening actueel is